

## Canon iPF Pro-2000/4000 – Matte Black (MK)

Guía general para imprimir sobre papel Hahnemühle FineArt

### Instalar perfiles

Consulte el manual de su impresora o nuestra página web para obtener instrucciones detalladas de cómo instalar perfiles en su impresora.

Observación: Deberá reiniciar la aplicación gráfica si estaba abierta cuando se instalaron los perfiles. Los nuevos perfiles serán detectados automáticamente al iniciar la aplicación.

### Ajustes

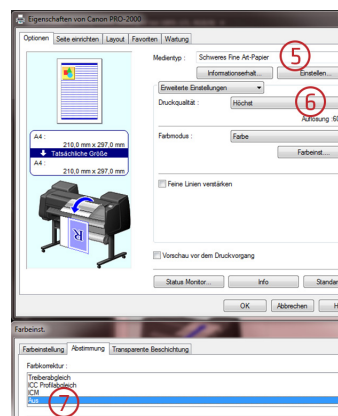
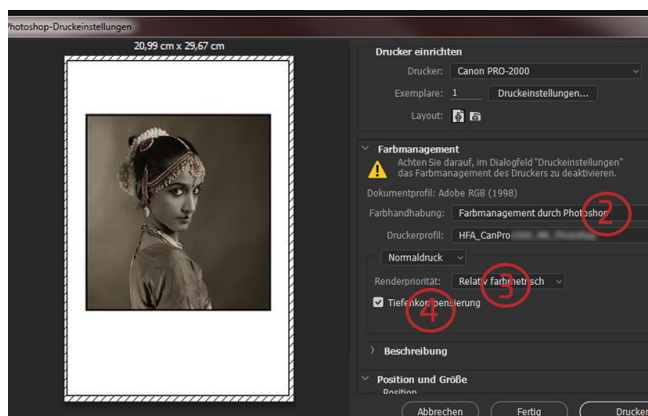
Los drivers de las impresoras variarán de impresora a impresora y de Macintosh a PC, pero el ajuste general será el mismo. Asegúrese de seleccionar el perfil adecuado para la impresora, el papel y la tinta que esté usando. En el nombre de nuestros perfiles encontrará la combinación adecuada a usar.

Imprimir con vista previa / ajustes generales:

- 1) Espacio fuente: Documento
- 2) Perfil: Según la combinación de papel y tinta que tenga
- 3,4) Propósito de presentación, compensación de puntos negros: Deberá elegirse según la imagen que usted esté usando. Eventualmente habrá que efectuar pruebas (no se pueden dar recomendaciones).

Driver de impresión / Ajustes de medios:

- 5) Medios: Heavyweight Fine Art Paper
- 6) Calidad: highest
- 7) Modo: Gestión del color OFF



Observación: Para que la impresión sea rastreada, almacene los ajustes y úselos cuando imprima. Si cambia esos ajustes, puede variar el resultado de la imagen. Hay otros factores que también pueden alterar el resultado. En su caso, consulte el manual de su impresora o programa de manipulación de imágenes de cara a la gestión adicional del color. Los screenshots pueden variar entre sistemas.